

MEG
MACHINE ENGINEERING



NKKKQA
ISO 9001
ISO 14001

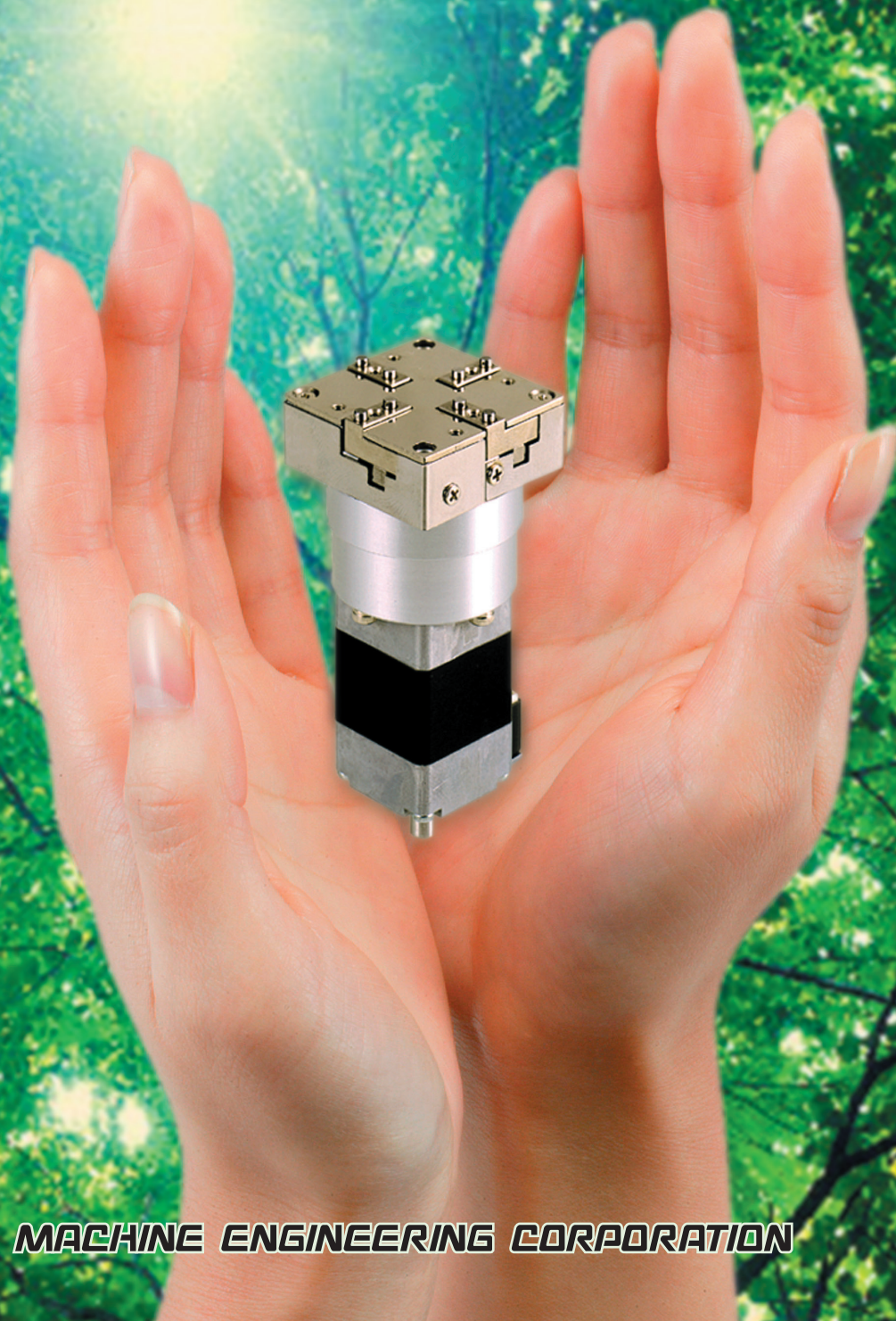


JAB
CM006

ALIGNMENT

4 Finger Alignment Unit

アライメントユニット



MACHINE ENGINEERING CORPORATION

進歩を止めない 位置決め技術がここにあります

ステッピングモータで駆動する「モータ付タイプ」
外部から駆動させるモータ無しモデル「コネクタイプ」

本体サイズ□30mm ストローク：～3mm



X9103AP-MOZE14
[小型リジットAP]
αSTEP AZ



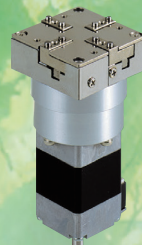
X9103AP-MO14S
[小型リジットAP]
αSTEP AR



X9103AP-MO13B
[小型リジットAP]
5相モータ



X9103A-MOZE14
[小型リジットA]
αSTEP AZ



X9103A-MO14S
[小型リジットA]
αSTEP AR



X9103A-MO13B
[小型リジットA]
5相モータ

X9113AP-MOZE14
[小型バッファAP]
αSTEP AZ

X9113AP-MO14S
[小型バッファAP]
αSTEP AR

X9113AP-MO13B
[小型バッファAP]
5相モータ

X9103AP-C
[小型リジットAP]
コネク

X9113A-MOZE14
[小型バッファA]
αSTEP AZ

X9113A-MO14S
[小型バッファA]
αSTEP AR

X9113A-MO13B
[小型バッファA]
5相モータ

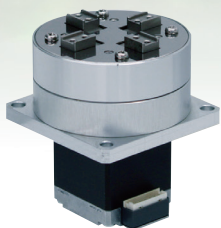
X9103A-C
[小型リジットA]
コネク

X9113A-C
[小型バッファA]
コネク

本体サイズ□50mm ストローク：～6mm

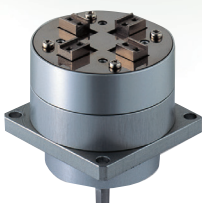


X9106-MOZE24
[リジット]
αSTEP AZ

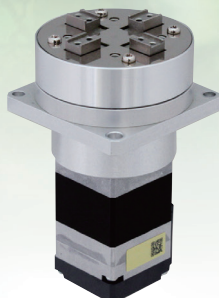


X9106-MO24S
[リジット]
αSTEP AR

X9106-MO23DB
[リジット]
2相モータ



X9106-C
[リジット]
コネク

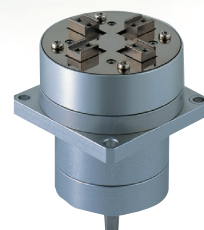


X9116-MOZE24
[バッファ]
αSTEP AZ



X9116-MO24S
[バッファ]
αSTEP AR

X9116-MO23DB
[バッファ]
2相モータ



X9116-C
[バッファ]
コネク

自動化の高度な信頼性を満たすには、
それを構成する1つ1つの要素ブロックに「確実さ」が要求されます。
単に位置決めするという小さなことであっても、
私たちはその機能の確実さを見逃しません。
常に機能の完璧さを追求します。
それが良いFAシステムを構築する基本だからです。

Aタイプ
X91□3A



本体は上面から M3
ネジで取付できます。
(裏側φ3H8 穴付)

APタイプ
X91□3AP



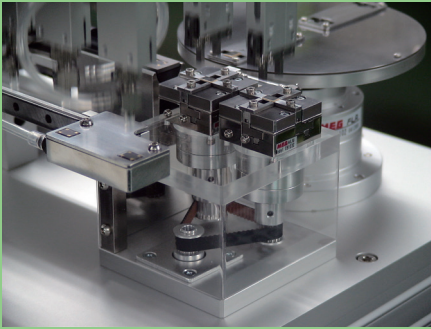
上面に角穴が無い!
側面フィンガ出しモ
デルです。

αSTEP付
-MOZE□4
-MO□4S

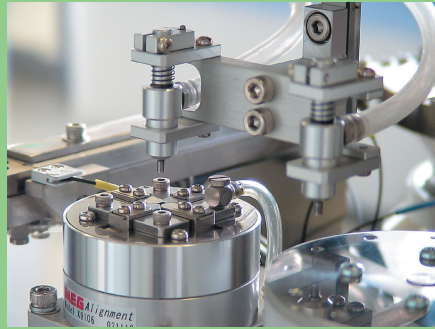


クローズドルーブ制
御を実現。

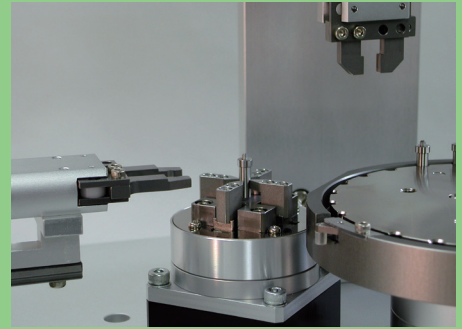
使用例



電子部品の2列位置決め



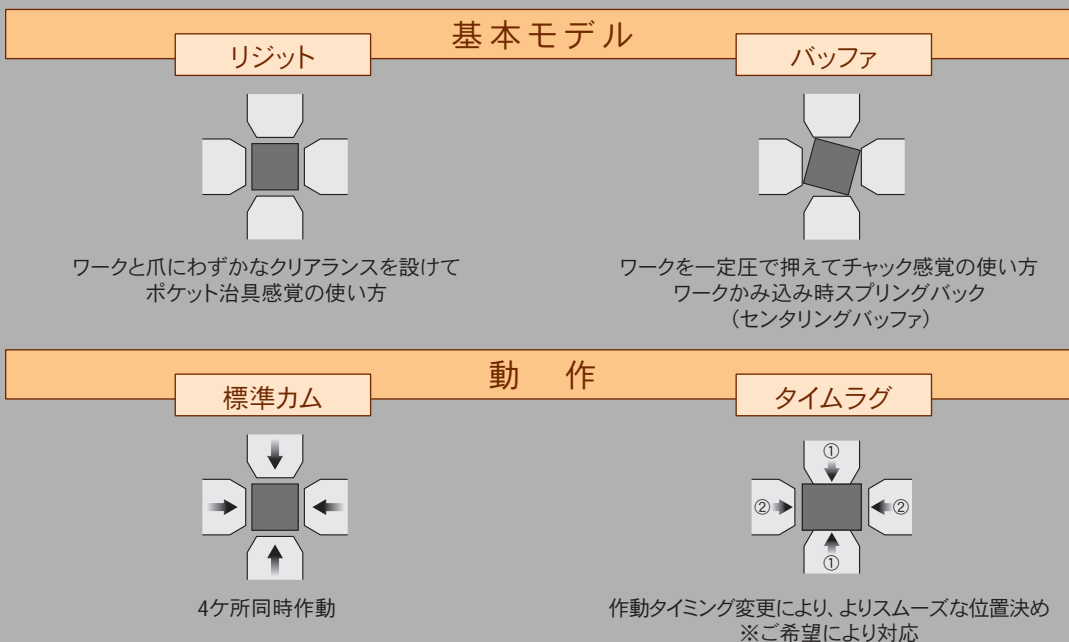
フィーダ → 位置決め → 次工程



メカ部品の位置決め

こんな事にお困りではありませんか？

- 位置決め精度に苦労していませんか？ → カムにより高い繰り返し精度 ±0.01mm
- 位置決めスピードに苦労していませんか？ → ステッピングモータ駆動フルストローク 0.1sec~
- 耐久性に苦労していませんか？ → 耐久試験 1億回クリア
- レイアウト設計に苦労していませんか？ → 豊富なバリエーションを用意
- 周辺機器設計に苦労していませんか？ → チャック、PPU、反転等の機器充実
- 環境問題は…？ → モータ駆動はエア駆動に比べ大幅に省エネ



モデル名	タイプ名	モデルNo.				ストローク (mm)	サイクルタイム (sec)	繰り返し精度 (mm)
		α STEP AZ	α STEP AR	ステッピング	コネクタ(外部入力)			
小型Aタイプ 	リジット	X9103A-MOZE14	X9103A-MO14S	X9103A-MO13B	X9103A-C	~3	0.1~	±0.01
	バッファ	X9113A-MOZE14	X9113A-MO14S	X9113A-MO13B	X9113A-C			
小型APタイプ 	リジット	X9103AP-MOZE14	X9103AP-MO14S	X9103AP-MO13B	X9103AP-C	~3	0.1~	±0.01
	バッファ	X9113AP-MOZE14	X9113AP-MO14S	X9113AP-MO13B	X9113AP-C			
小型タイプ 	リジット	—	—	X9103-M	X9103-C	~3	0.1~	±0.01
	バッファ	—	—	X9113-M	X9113-C			
□50タイプ 	リジット	X9106-MOZE24	X9106-MO24S	X9106-MO23DB	X9106-C	~6	0.3~	±0.01
	バッファ	X9116-MOZE24	X9116-MO24S	X9116-MO23DB	X9116-C			

MEGのアライメントユニットはステッピングモータでカムを駆動させ、なめらかなフィンガ動作でワークを正確に位置決めします。みなさまのFAの企画・構築に是非ともご活用ください。



株式会社 **マシンエンジニアリング**
 〒399-4583 長野県上伊那郡南箕輪村2380-480
 TEL 0265-76-0001 FAX 0265-76-9601
<https://www.meg.co.jp>
 e-mail : d-sales@meg.co.jp