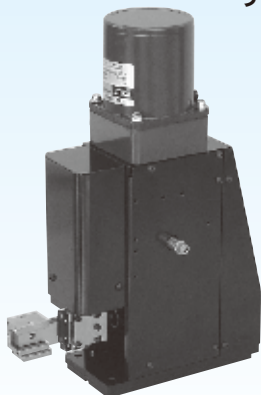


## ストローク: 80×20 (mm)

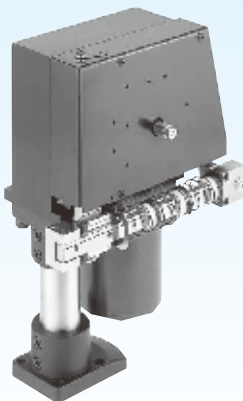
- 機種選定
- アンダキャリ
- フロントヘッド
- θ軸付き
- 旋回アタッチメント  
ストローク増幅
- モーション  
コントローラ
- 注意事項
- 80×20(mm)
- 100×30(mm)  
100×50(mm)
- 160×35(mm)  
160×50(mm)
- 注意事項
- 機器構成
- メカコントローラ
- 旋回アタッチメント
- フレキシブル
- 共通注意事項

- PPU**  
ピック&プレース
- MEPAC**  
チャック
- PIU**  
ピックアップユニット
- ESC**  
エスケープ
- PCS-U**  
ピックチェンジャー
- CPS**  
カムポジショニング  
ステージ
- TQU**  
表裏反転ユニット
- ALU**  
アライメント
- POS**  
オスゾー
- INDEX**  
薄型インデックス

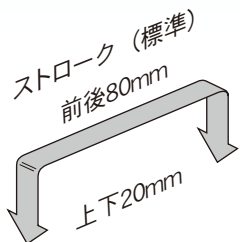
サイドキャリ(レフト) : X6072AL



センタキャリ : X6092A



サイドヘッド : X6092B



**旋回アタッチメント**  
90° 水平旋回

詳細はA-114

モデル№	キャリ方式	サイドキャリ		サイド ヘッド	ページ
	センタ キャリ	レフト	ライト		
X6092A	●				A-52
X6092B				●	A-56
X6072AL		●			A-58
X6072AR			●		A-58

※X6092Aは外部入力オプションを用意しています。  
詳細はお問い合わせください。

### ■ コンパクト

アームはリニアガイドを採用し、高剛性でありながら省スペースを追求したコンパクトタイプです。

### ■ 板カム駆動機構

加速度のスムーズな変化により高速時の躍動を防止し、微妙なタイミングによる無駄のない動きを実現します。動作やタイミング変更はカムオーダー製作で可能です。

### ■ 低価格

徹底したコストダウンにより低価格を実現。  
優れたコストパフォーマンスを実現します。

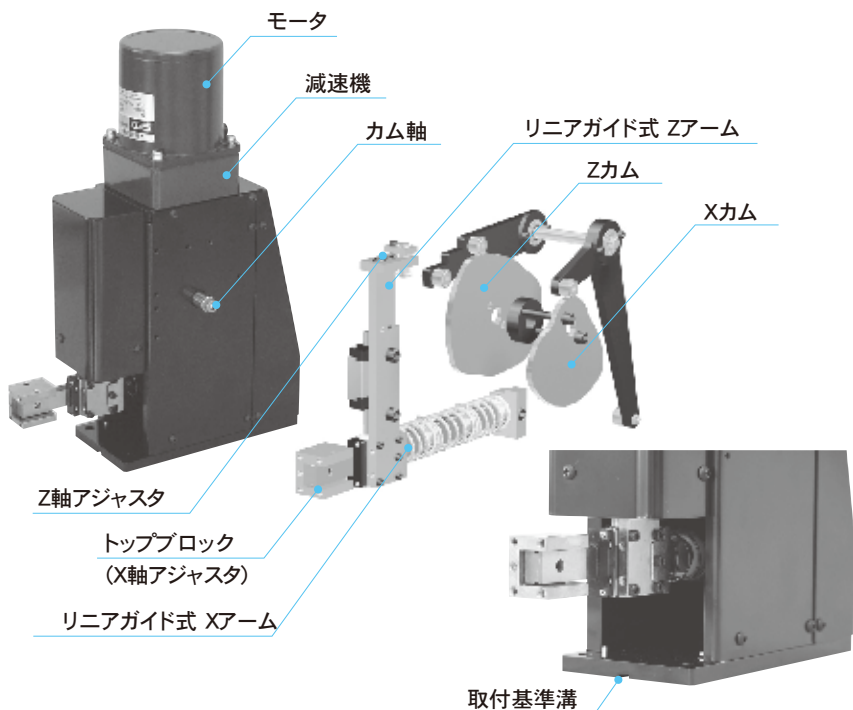
### ■ 便利に使える

トップブロックにワークピース姿勢変換などの様々なアタッチメントが取り付けられる特徴を備えたアーム構造です。取付穴を標準で用意しました。

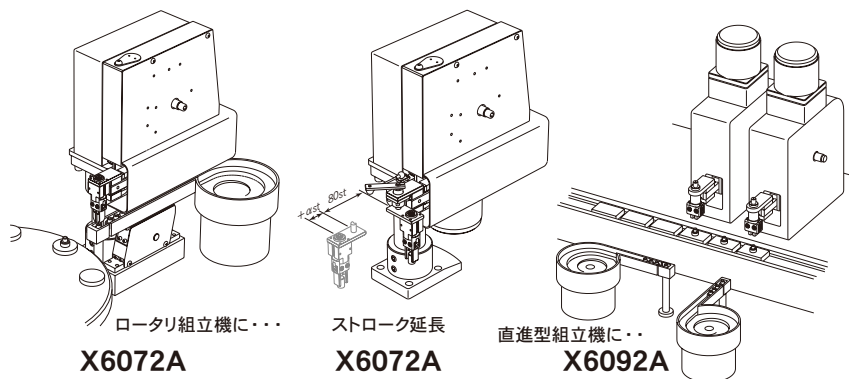
モータは25Wサイズを標準化。電子/電磁ブレーキ付きやインバータ制御の特注品もお求め安くなりました。

取付部にキー溝を追加。取り付けの基準にすることで再現性が向上します。(X6092A、X6092B)

## ■ 機構説明 (X6092A)



## ■ アプリケーション



	機種選定
リニアガイド式	アンドキャリ
	フロントヘッド
	θ軸付き
	旋回アタッチメント ストローク増幅 モーション コントローラ
	注意事項
	80×20(mm)
	100×30(mm)
	100×50(mm)
	160×35(mm)
	160×50(mm)
カム式	注意事項
	機器構成
	メカコントローラ
	旋回アタッチメント
	フレキシブル
	共通注意事項

**APU**  
ピック&ブレース

**MEPAC**  
チャック

**PIU**  
ピックアップユニット

**ESC**  
エスケープ

**PCS-U**  
ピッチチェンジャー

**CPS**  
カムポジショニング  
ステージ

**TDU**  
表裏反転ユニット

**ALU**  
アライメント

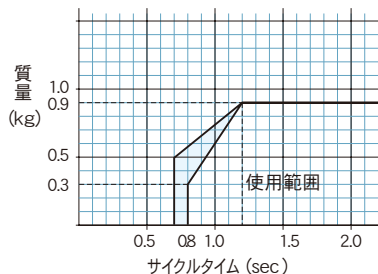
**POS**  
オスソー

**INDEX**  
薄型インデックス



### ■ サイクルタイムと可搬質量(チャック質量を含む)

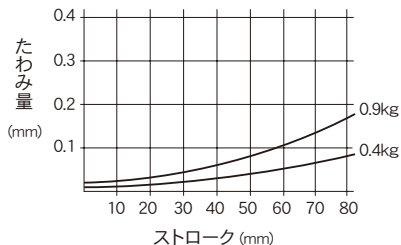
質量オーバーでの使用はトラブルの原因となりますのでご注意ください。



- ※  は検討可能領域です。詳細はお問い合わせください。
- ※ 停止にはオプションのブレーキが必要です。

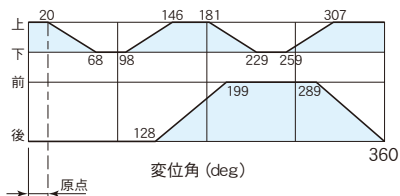
### ■ たわみ量 (参考値)

下図は 0.9kg と 0.4kg の負荷をヘッドに取り付けた時の下方向へのたわみ量です。

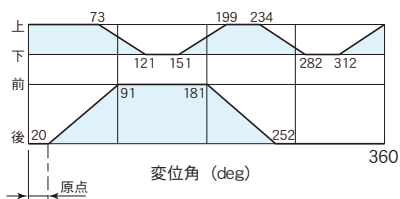


### ■ 動作タイミング

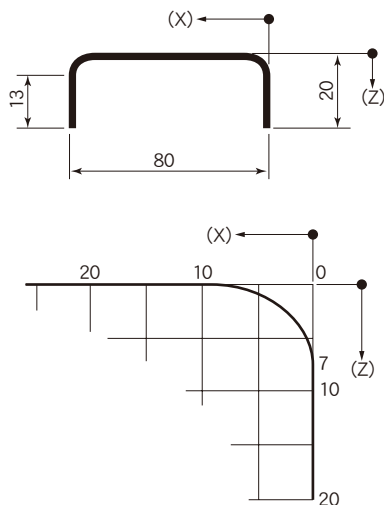
(1) 供給用カム (LD)



(2) 排出用カム (ULD)



### ■ オーバラップ量



機種選定

アンドキャリ

フロントヘッド

θ軸付き

旋回アタッチメント  
ストローク増幅  
モーション  
コントローラ

注意事項

80×20(mm)  
100×30(mm)  
100×50(mm)  
160×35(mm)  
160×50(mm)

注意事項

機器構成

メカコントローラ

旋回アタッチメント

フレキシブル

共通注意事項

APU  
ピック&プレース

MEPAC  
チャック

PIU  
ピックアップユニット

ESC  
エスケープ

PCS-U  
ピッチチェンジャー

CPS  
カムポジショニング  
ステージ

TQU  
表裏反転ユニット

ALU  
アライメント

POS  
オスゾー

INDEX  
薄型インデックス

## X6092B ストローク : 80 × 20 (mm)



(外観は一部異なります)

- アームレス仕様で動作部がコンパクトなタイプです。
- 1 モータを1回転させるだけの簡単制御で、前後・上下のゲートモーションを実現。
- カム駆動方式だから高速安定モーションを実現しています。  
ご要望の多い本体取付基準を設けました。

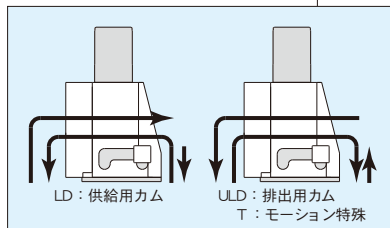
### 仕 様

モデルNo.	X6092B
ストローク (最大)	前後80mm 上下20mm
位置繰り返し精度	±0.015mm
標準モータ	インダクション100V/200V 25W単相
付属センサ	原点フォトマイクロセンサ
本体質量	8.8Kg
標準塗装色	白黒
使用周囲温度	5~50℃
使用周囲湿度	85%以下 (結露なきこと)
潤滑油	コスモグリース、ダイナマックス EP No.1

### 製品記号の読み方

X6092B - LD - 200 - 60 - 1.0 -    (参照NO.)

PPU モデルNo.



記号	使用電圧
100	100V単相
200	200V単相
0.2	200V三相

記号	周波数
50	50Hz
60	60Hz

(注1)

サイクルタイム	50Hz	60Hz
0.8	○	○
1.0	○	○
1.2	○	○
1.4	○	
1.6		○
1.9	○	○
2.3	○	○
2.7	○	

(sec)

ホームページのお問い合わせフォームに技術サポートシートがありますのでご利用ください。

参照No. は当社発行の仕様書番号です。ご注文時このNo. もお知らせください。

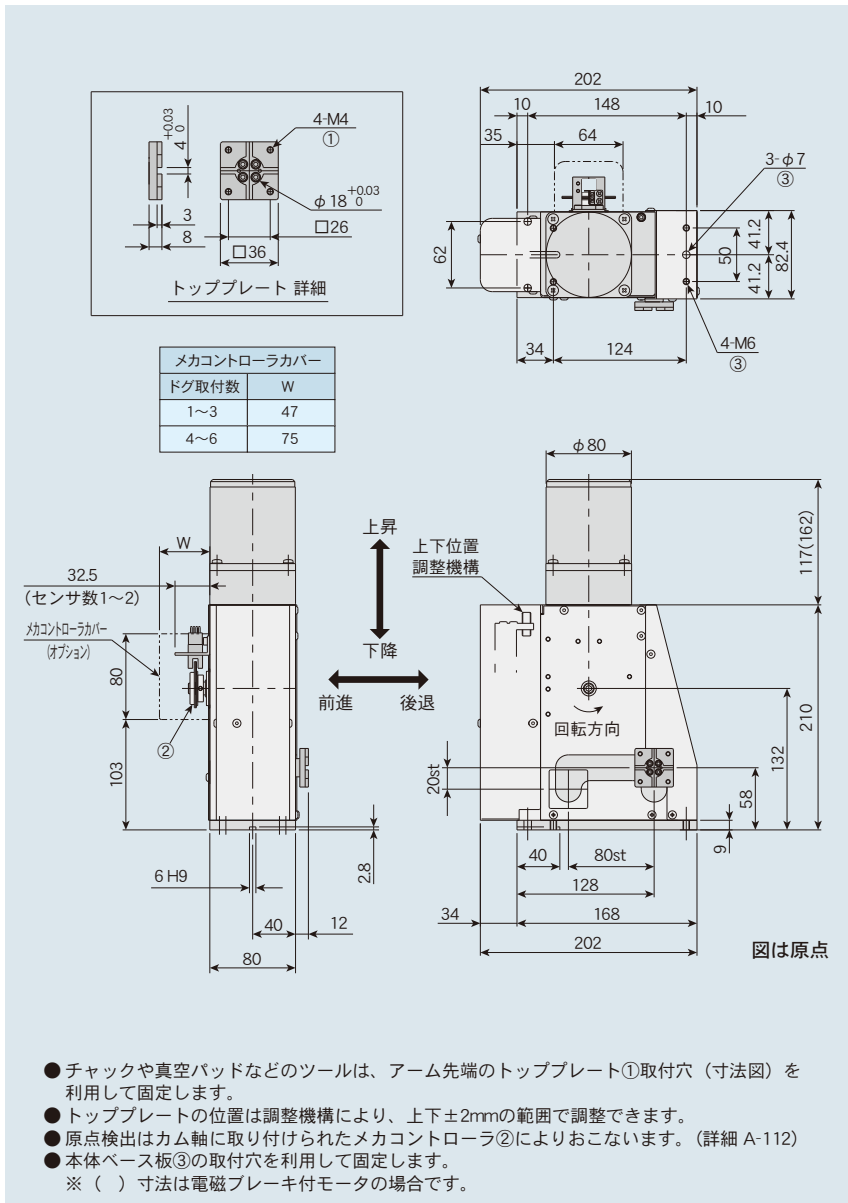
選定・取付・使用に関する注意事項及び機器構成についてはA-104~をお読みください。

注1) 表は標準モータと減速機での値です。○印以外の値にはオプションのインバータで対応可能です。

サイクルタイム等については、A-53をご確認ください。



■ 寸法図



- チャックや真空パッドなどのツールは、アーム先端のトッププレート①取付穴（寸法図）を利用して固定します。
  - トッププレートの位置は調整機構により、上下±2mmの範囲で調整できます。
  - 原点検出はカム軸に取り付けられたメカコントローラ②によりおこないます。（詳細 A-112）
  - 本体ベース板③の取付穴を利用して固定します。
- ※（ ）寸法は電磁ブレーキ付モータの場合です。

機種選定

アングキャリ

フロントヘッド

θ軸付き

旋回アタッチメント  
ストローク増幅  
モーション  
コントローラ

注意事項

80×20(mm)

100×30(mm)

100×50(mm)

160×35(mm)

160×50(mm)

注意事項

カム式

機構構成

メカコントローラ

旋回アタッチメント

フレキシブル

共通注意事項

APU  
ピック&プレース

MEPAC  
チャック

PIU  
ピックアップユニット

ESC  
エスケープ

PCS-U  
ピッチチェンジャー

CPS  
カムポジショニング  
ステージ

TQU  
表裏反転ユニット

ALU  
アライメント

POS  
オスソー

INDEX  
薄型インデックス