

X6076W・X6076WS ストローク: 100 × 30 / 100 × 50 (mm)



外部入力オプションも用意

● 旋回アタッチメント (X6076W)

ワークの90°水平旋回が供給中に出来ます。

※詳細は C-118

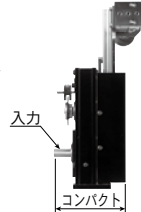
● 高さを抑えた省スペース

Xアームより上側に構造物が飛び出さず、装置の高さを低く抑えることができます。装置のメンテナンス性向上や省スペース化に貢献します。

● 外部入力オプション

モータ部を外部入力に変更するオプションを用意。モータの配置を変更することでスリムなレイアウトが可能です。

※詳細はお問い合わせください。



仕様

| モデルNo. | X6076W | X6076WS |
|-----------|------------------------|----------------|
| ストローク(最大) | 前後100mm 上下30mm | 前後100mm 上下50mm |
| 位置繰り返し精度 | ±0.015mm | |
| 標準モータ | インダクション100V/200V 25W単相 | |
| 付属センサ | 原点フォトマイクロセンサ | |
| 本体質量 | 12.0kg | |
| 標準塗装色 | 黒 (マンセル N1 相当) | |
| 使用周囲温度 | 5~50℃ | |
| 使用周囲湿度 | 85%以下 (結露なきこと) | |
| 潤滑油 | コスモグリース、ダイナマックスEP No.1 | |

製品記号の読み方

X6076W **L** - **LD** - **200** - **60** - **1.2** - (参照No.)

PPUモデルNo.

・X6076W
・X6076WS

| 記号 | キャリ方向 |
|----|-------|
| L | レフト |
| R | ライト |

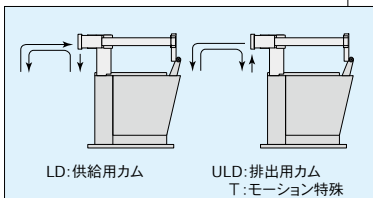
| 記号 | 使用電圧 |
|-----|--------|
| 100 | 100V単相 |
| 200 | 200V単相 |
| 0.2 | 200V三相 |

| 記号 | 周波数 |
|----|------|
| 50 | 50Hz |
| 60 | 60Hz |

(参照No.)

(注1)

※ L: ユニット後方から見て左側をアームが移動
※ R: ユニット後方から見て右側をアームが移動



| サイクルタイム | 50Hz | 60Hz |
|---------|------|------|
| 1.2 | | ○ |
| 1.4 | ○ | ○ |
| 1.6 | ○ | |
| 1.9 | | ○ |
| 2.3 | ○ | ○ |
| 2.7 | ○ | ○ |
| 3.3 | ○ | |

(sec)

※サイクルタイム1.2はX6076Wのみ

H-5の技術サポートシートにその他の要求仕様を記入しお問い合わせください。参照No.は当社発行の仕様書番号です。ご注文時このNo.もお知らせください。

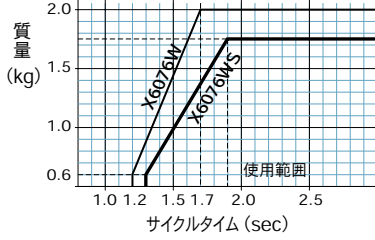
選定・取付・使用に関する注意事項及び機器構成についてはC-106~をお読みください。

注1)表は標準モータと減速機での値です。○印以外の値にはオプションのインバータで対応可能です。



■ サイクルタイムと可搬質量(チャック質量を含む)

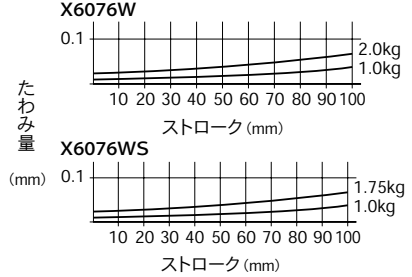
質量オーバでの使用はトラブルの原因となりますのでご注意ください。



※停止にはオプションのブレーキが必要です。

■ たわみ量 (参考値)

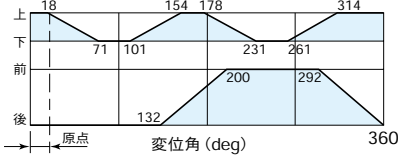
下図は 1.0kg と 2.0kg (X6076W)、1.0kg と 1.75kg (X6076WS) の負荷をヘッドに取り付けた時の下方向へのたわみ量です。



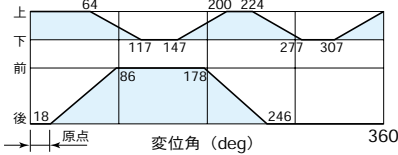
■ 動作タイミング

X6076W

(1) 供給用カム (LD)



(2) 排出用カム (ULD)

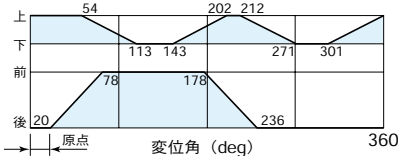


X6076WS

(1) 供給用カム (LD)

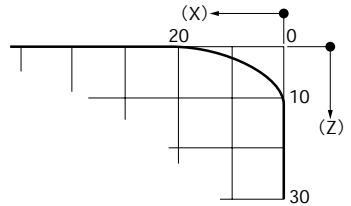
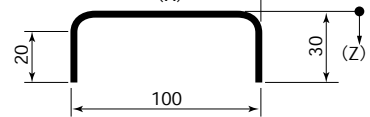


(2) 排出用カム (ULD)

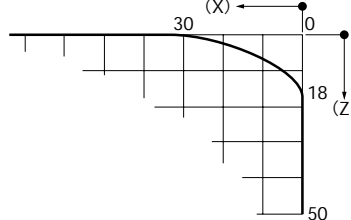
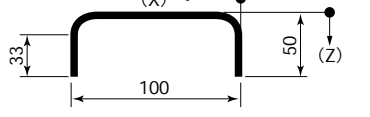


■ オーバラップ量

X6076W



X6076WS

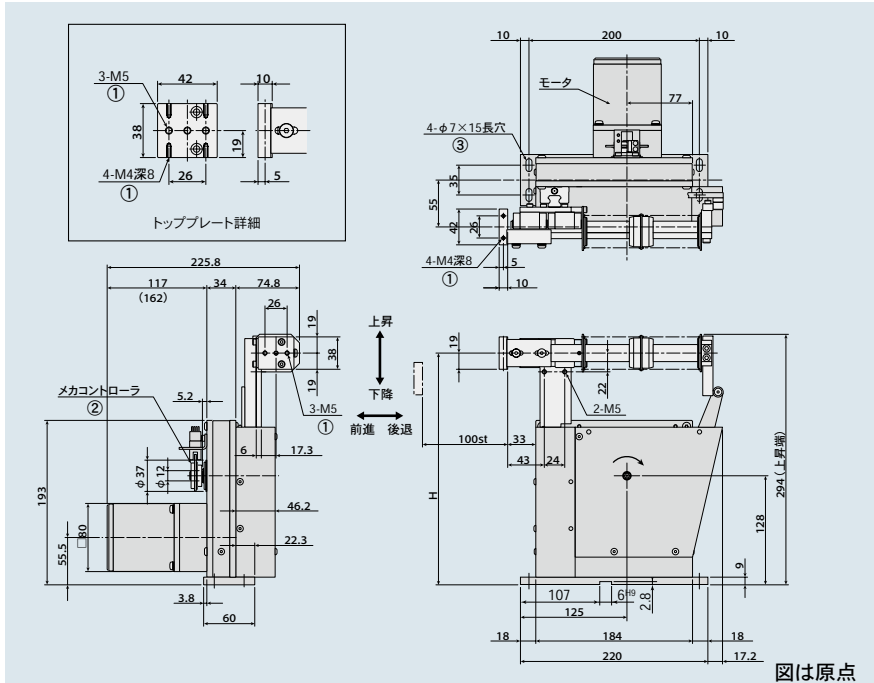


※寸法図は C-94, 95

H-5 の技術サポートシートに要求仕様を記入しご注文ください。

X6076WL・X6076WSL

■ 寸法図 (レフトキャリア)

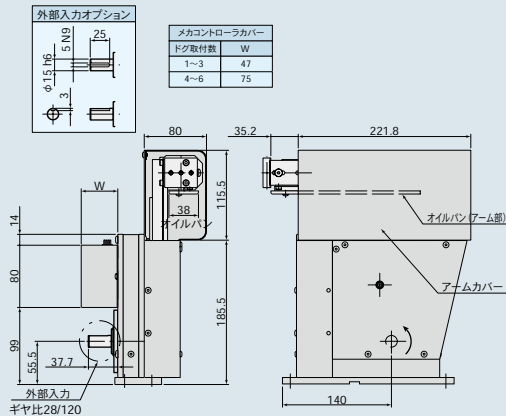


図は原点

| | H | ストローク |
|---------|---------|-------|
| X6076W | 242~272 | 30 |
| X6076WS | 222~272 | 50 |

- チャックや真空パッドなどのツールは、アーム先端のトッププレート①取付穴 (寸法図) を利用して固定します。
- 原点検出はカム軸に取り付けられたメカコントローラ②によりおこないます。(詳細 C-114)
- 本体は③の取付穴を利用して固定します。
- Z軸にアタッチメントなどを取り付ける場合は、Z軸の2-M5タップを利用してください。
※ () 寸法は電磁ブレーキ付モータの場合です。

■ 各種オプション付 寸法図 (レフトキャリア)

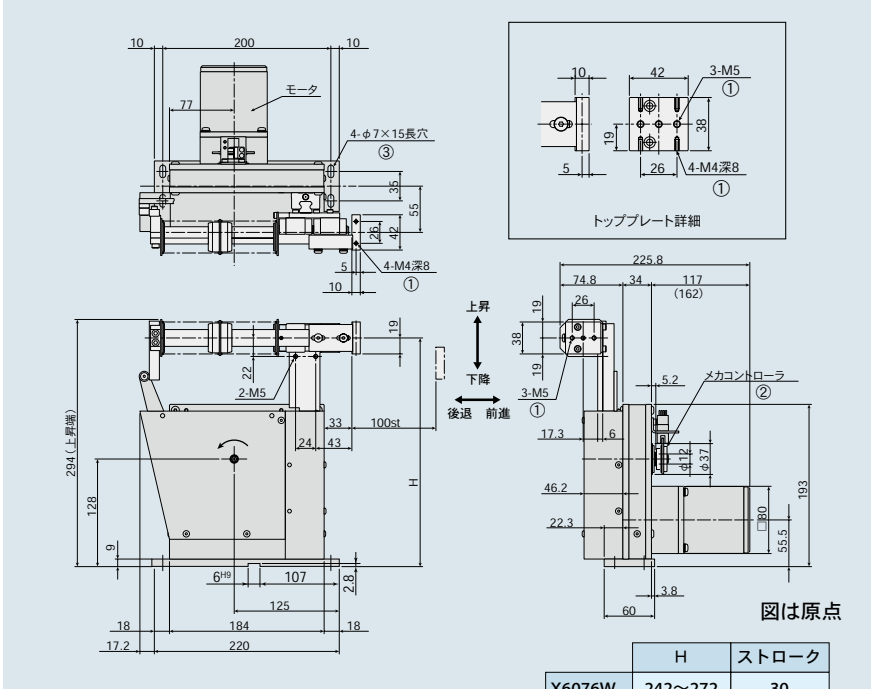


- ワークを90°水平回転させる、回転アタッチメントは C-118 ページ

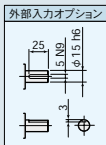


X6076WR・X6076WSR

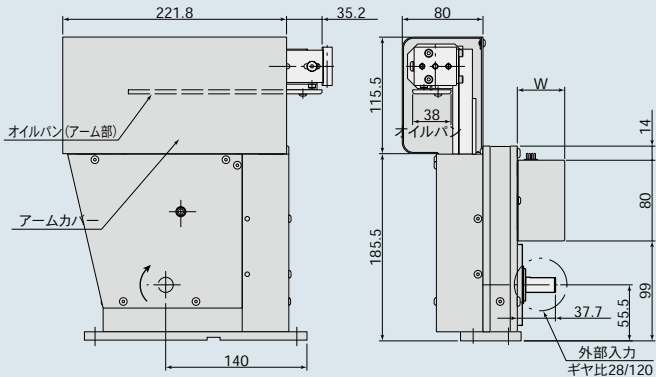
■ 寸法図 (ライトキャリ)



■ 各種オプション付 寸法図 (ライトキャリ)



| メカコントローラカバー | |
|-------------|----|
| ドク取付数 | W |
| 1~3 | 47 |
| 4~6 | 75 |



●ワークを90°水平回転させる、回転アタッチメントはC-118ページ