

マルチタイプ ストローク : 90 × 30 / 130 × 30 / 130 × 50 (mm)

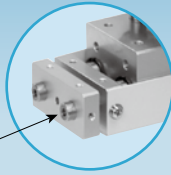
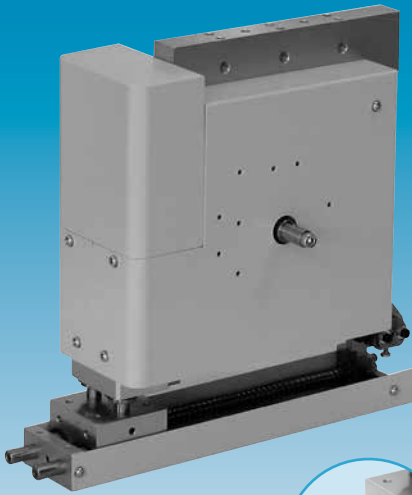
- レイアウト自由度が向上する、外部入力仕様です。装置に合せたモータの配置ができます。
- 用途に応じる3種類のカムから選べます。
- 豊富なオプションを用意しています。

仕様

	PPM090	PPM130
カム種類	板カム・溝カム	板カム・溝カム / リブカム
前後ストローク(最大)	90mm	130mm
上下ストローク(最大)	30mm	50mm / 30mm
位置繰り返し精度	±0.015mm	±0.02mm
駆動	外部入力(インダクションモータ 25W 相当)	
付属センサ	原点フォトマイクロセンサ	
本体質量	板カム 5.8kg(溝カム 7.3kg)	板カム 7kg(溝/リブカム 8.5kg)
標準塗装色	クリーム色	
使用周囲温度/湿度	5 ~ 50°C / 85% 以下(結露なきこと)	
潤滑油	コスモグリス、ダイナマックス EP No.1	

オプション

トッププレート用意
前後アーム中空シャフト仕様でエア配管可能
モータブラケット用意
前後ストローク量調整機構の追加(前進端側 ±2mm)
メカコントロール用意(センサ数 2 ~ 6)
動作モーションの特殊対応(板・溝カムのみ)
旋回ヘッド(90°)の搭載



トッププレート付
(オプション)

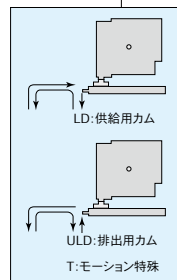
製品記号の読み方

PPM13050 PP - LD - 1.6 - [] (参照NO.)

モデルNo.	ストロークmm(最大)		ストロークmm(最大)		
	前後	上下	板カム	溝カム	リブカム
PPM09030	90	30	●	●	
PPM13030	130	30	●	●	●
PPM13050	130	50	●	●	

記号	前後カム	上下カム
PP	板	板
PG	板	溝
GG	溝	溝
GP	溝	板
R	リブ	

※「R」は PPM13030 のみ



サイクルタイム(sec)

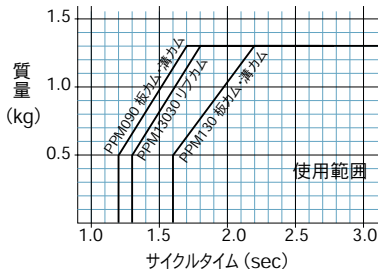


H-6の技術サポートシートにその他の要求仕様を記入しお問い合わせください。
参照 No. は当社発行の仕様書番号です。ご注文時の No. もお知らせください。
選定・取付・使用に関する注意事項及び機器構成については C-106 ~ をお読みください。



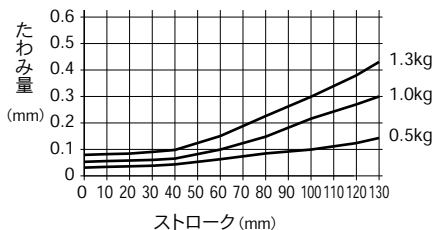
■ サイクルタイムと可搬質量(チャック質量を含む)

質量オーバでの使用はトラブルの原因となりますのでご注意ください。



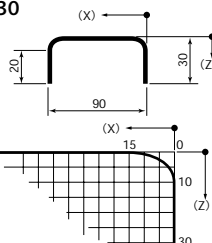
※ブレーキ付インダクションモータ(25W)の場合

■ たわみ量 (参考値)

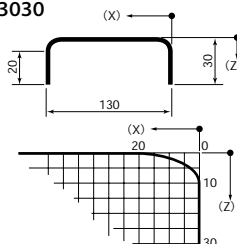


■ オーバラップ量

PPM09030

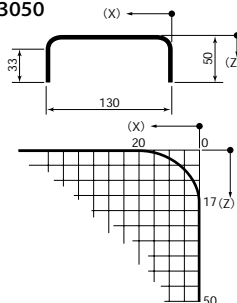


PPM13030



※PPM13030Rは異なります。

PPM13050

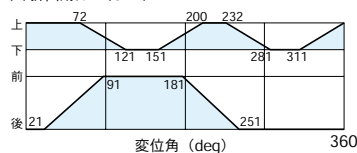


■ 動作タイミング

(1) 供給用カム (LD) (PPM13030R を除く)

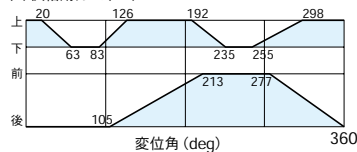


(2) 排出用カム (ULD)



● PPM13030R

(1) 供給用カム (LD)



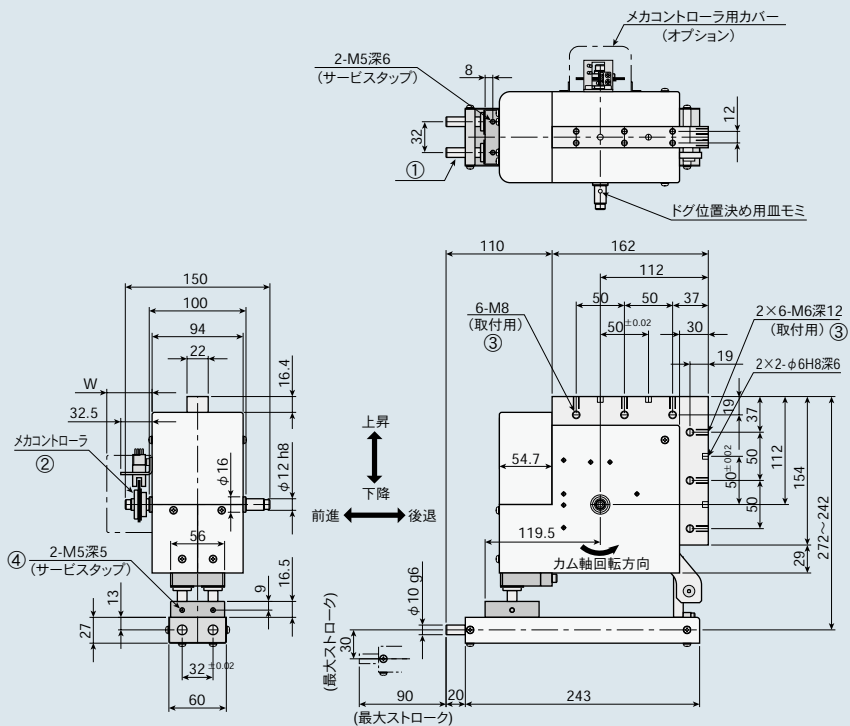
(2) 排出用カム (ULD)



H-6 の技術サポートシートに要求仕様を記入しご注文ください。

PPM090

■ 寸法図



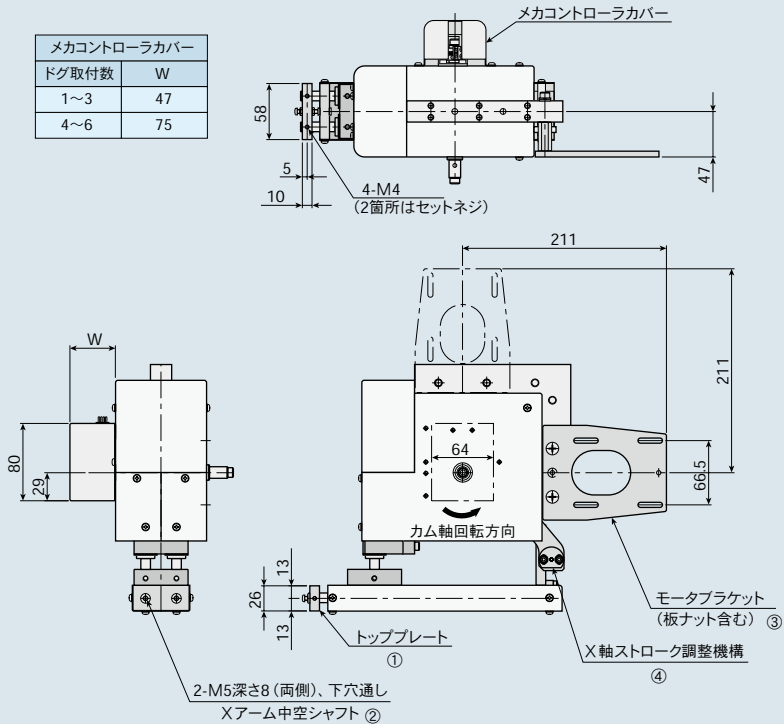
- チャックや真空パッドなどのツールは、アーム先端のシャフト①にトッププレートを取り付けて固定します。
- 原点検出はカム軸に取り付けられたメカコントローラ②によりおこないます。(詳細 C-114)
- 本体は③の取付穴を利用して固定します。
- Z軸にアタッチメントを取り付ける場合は、Z軸の2-M5タップ④を利用します。
- 外部入力のため、モータおよび伝動部品はお客様でご利用ください。



■ 各種オプション付 寸法図

H-6 の技術サポートシートにオプションの要求仕様を記入しご注文ください。

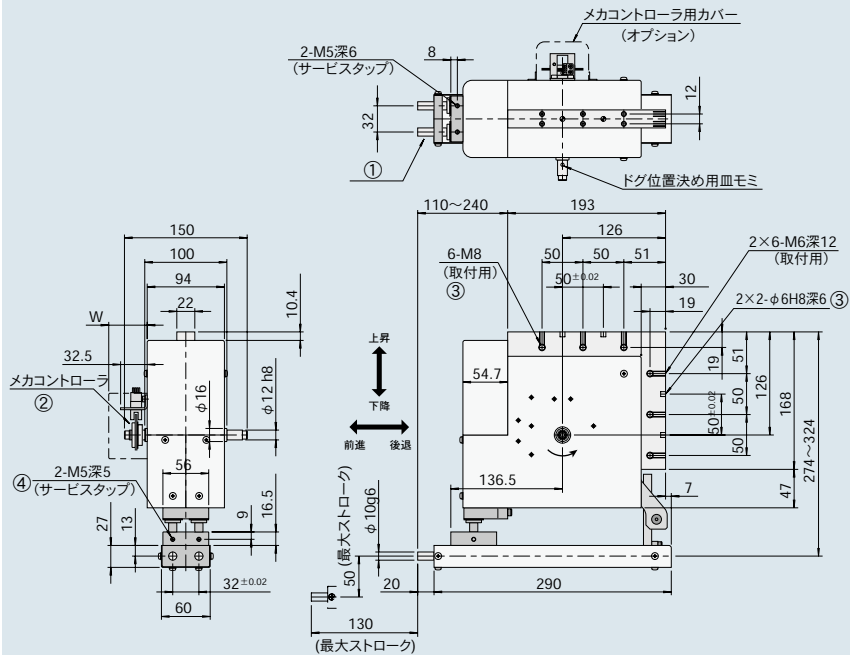
メカコントローラカバー	
ドグ取付数	W
1~3	47
4~6	75



- トッププレート①を利用してチャックなどのツールを取り付けられます。
- Xアーム中空シャフト②を利用して、エア配管をアーム後方から取り出せます。
- モータブラケット③を利用して、25W インダクションモータを取り付けられます。モータ、プーリ、ベルト、安全カバー等はお客様にてご用意ください。
- X軸調整機構④は、後退端位置は変わらず前進端位置を変えられます。調整は $90 \pm 2\text{mm}$ ストロークを短くした仕様の場合は、調整量が小さくなります。

PPM130

■ 寸法図

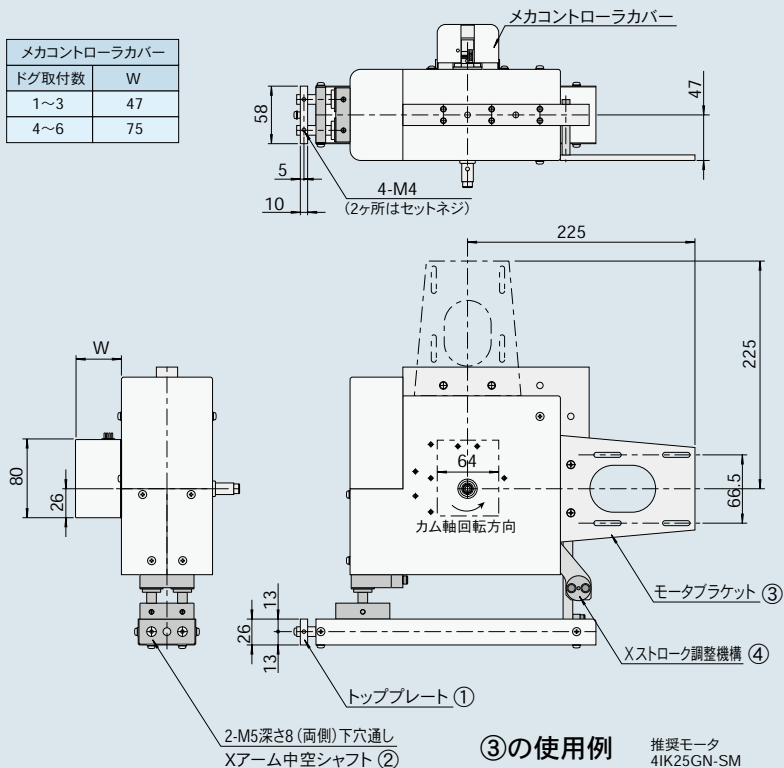




■ 各種オプション付 寸法図

H-6 の技術サポートシートにオプションの要求仕様を記入しご注文ください。

メカコントローラカバー	
ドグ取付数	W
1~3	47
4~6	75



- トッププレート①を利用してチャックなどのツールを取り付けられます。
- Xアーム中空シャフト②を利用して、エア配管をアーム後方から取り出せます。
- モーターブラケット③を利用して、25W インダクションモータを取り付けられます。モータ、プーリ、ベルト等はお客様にてご用意ください。
- X 軸調整機構は、後退端位置は変わらず前進端位置を変えられます。調整は $130 \pm 2\text{mm}$ ストロークを短くした仕様の場合は、調整量が小さくなります。
- 右の使用例ギヤヘッド 1/9 の場合、サイクルタイム 1.25 秒。ギヤヘッド 1/12.5 の場合、1.74 秒。インバータ併用で調整可能です。

③の使用例

